

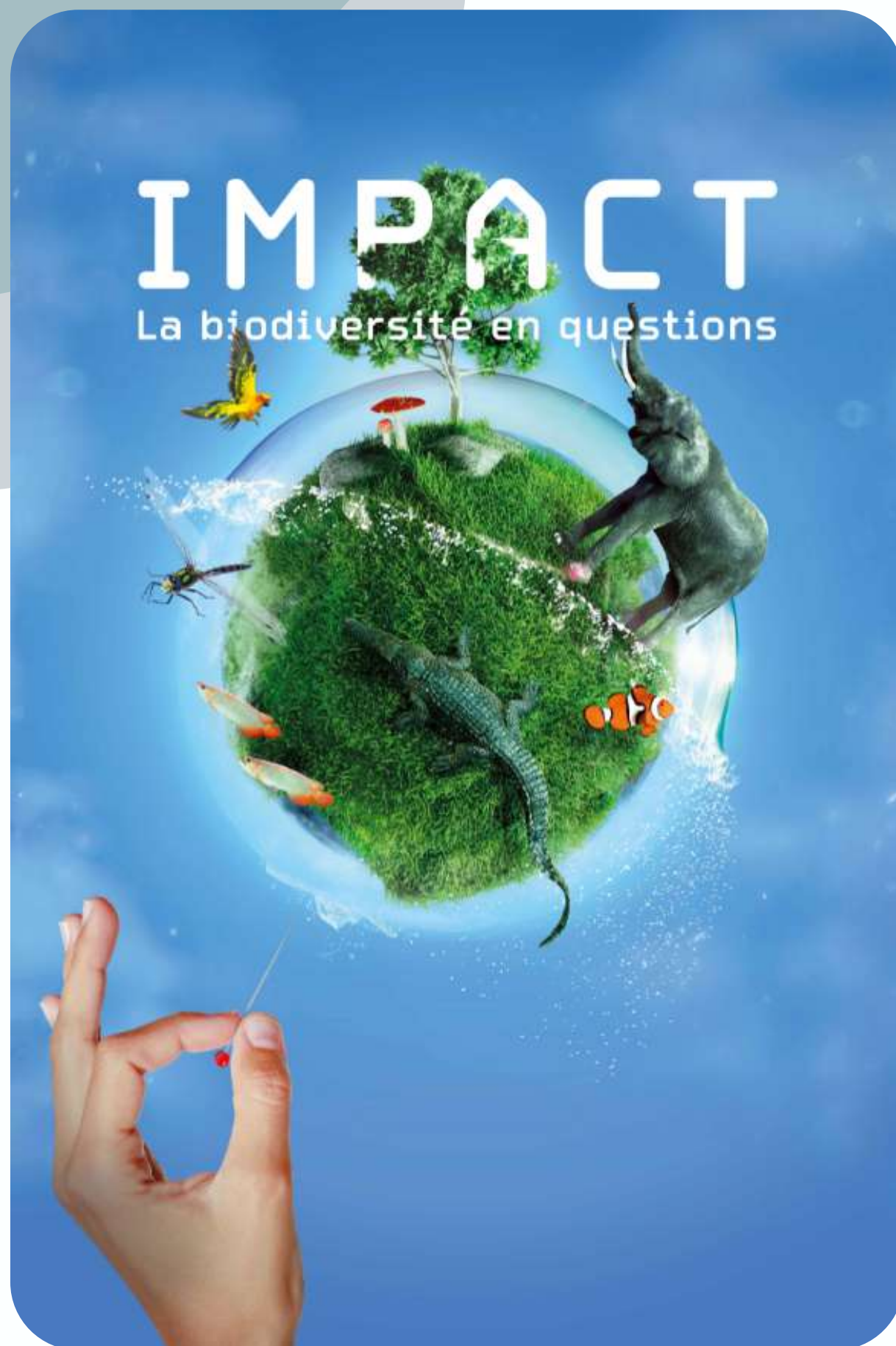
# IMPACT

LA BIODIVERSITÉ EN QUESTIONS

MUSEUM D'HISTOIRE NATURELLE  
DE TOULOUSE







## NOUVELLE EXPOSITION ITINÉRANTE

D'où venons nous ? Quelle est notre place dans l'évolution ? Avons-nous la capacité de maîtriser la nature ? Y a-t-il une hiérarchie dans le vivant et sommes-nous une espèce supérieure ? Quel impact l'homme a-t-il vraiment sur la Terre ?



### EXPOSITION ÉCO-CONÇUE

Issu d'une ancienne exposition du Muséum d'histoire naturelle de Londres, le mobilier de cette exposition a été conçu en utilisant 95% de bois recyclé. Le muséum de Toulouse a choisi d'améliorer et optimiser les coûts de production et du cycle de vie pour les intégrer au maximum dans l'économie circulaire.

# DES PARTENARIATS AU SERVICE DE LA CRÉATIVITÉ



## UN PARCOURS PHOTOGRAPHIQUE

Impressions grand format  
de prises de vues remarquables  
du photographe et biologiste Mathieu Pujol



## DES PRODUCTIONS AUDIOVISUELLES

Une dizaine de vidéos et d'illustrations  
produites exclusivement pour l'exposition  
par une équipe d'artistes.  
Un partenariat avec Arte pour leur émission  
"Data Science VS Fake"



## DES ORIGAMIS D'ESPÈCES DISPARUES

Partenariat avec un studio d'origami qui  
travaille dans le respect de la technique  
traditionnelle de pliage. 4 espèces seront  
présentées dans un format à large échelle  
pour permettre au visiteur de comprendre les  
causes des extinctions



# Un parcours divisé en trois mondes

## LES MONDES D'HIER

Présenter les grandes étapes de l'histoire du vivant, de l'apparition de la vie sur Terre aux 5 grandes extinctions, en passant par le développement de l'espèce humaine.



## LE MONDE D'AUJOURD'HUI

Comprendre la crise actuelle de la biodiversité en mesurant la perte des espèces et en questionnant l'impact de nos modes de consommation.



## LE MONDE DE DEMAIN

Imaginer les scénarios de demain en repensant notre rapport au vivant et en proposant des alternatives à nos modes de vie actuels.



# IMPACT

## LES MONDES D'HIER

La Terre ne nous a pas attendus pour amorcer l'écriture de son histoire ! Formée il y a 4,6 milliards d'années, elle a déjà vécu nombre de bouleversements avant notre apparition. Mais, quelles sont les grandes étapes de l'Histoire de la vie sur Terre ?

## THÉMATIQUES ABORDÉES

1



### LE RÔLE DES EXTINCTIONS DANS L'HISTOIRE DE LA VIE

**Focus :** Table de fossiles à toucher



### LA PLACE DE L'HOMME À L'ECHELLE DE L'HISTOIRE DE LA TERRE

**Focus :** Animation audiovisuelle + spécimen tigre à dents de sabre.



### DÉVELOPPEMENT DES SOCIÉTÉS HUMAINES ET IMPACT GRANDISSANT SUR LA NATURE

**Focus :** Animation audiovisuelle : Retour sur quatre grandes périodes (Chasseurs-cueilleurs, néolithique, grandes découvertes et industrialisation).

# IMPACT

## LE MONDE D'AUJOURD'HUI

L'étude des extinctions de masse du passé devrait permettre d'interpréter la crise actuelle de la biodiversité et d'en anticiper les dégâts. Or, un nouvel élément distingue cette crise des précédentes : l'espèce humaine en est, pour la première fois, la principale responsable.

## THÉMATIQUES ABORDÉES

2



### IMPACT DE L'HOMME SUR LA BIODIVERSITÉ

**Focus :** Maquette planisphère avec mise en volume des statistiques de l'indice planète vivante (Source : WWF)



### IMPACT DE NOTRE MODE DE VIE. JE CONSOMME DONC JE SUIS ?

**Focus :** Grande projection par déclenchement tactile. 5 objets à sélectionner afin de découvrir les conséquences cachées de leur fabrication sur l'environnement.



### IMPACT DÉMOGRAPHIQUE. SOMMES-NOUS TROP NOMBREUX SUR TERRE ?

**Focus :** Vidéo Data Science vs Fake - Arte + 4 moulages de crânes



### IMPACT SUR LE CLIMAT

**Focus :** Manipulation interactive : "Cabinet de curiosités" de spécimens

# IMPACT

## LE MONDE DE DEMAIN

Nous choisissons aujourd'hui les chemins évolutifs qui resteront ouverts et ceux qui se fermeront à jamais. Nous sommes désormais nombreux à avoir pris conscience des problèmes générés par notre modèle occidental : pourtant, en repensant notre rapport à la nature, nous pouvons œuvrer à trouver un nouvel équilibre écologique.

*"L'ingénuité humaine aura-t-elle raison du désastre généré par l'ingénuité humaine ?" Elizabeth Kolbert.*

## THÉMATIQUES ABORDÉES

3



### MIEUX VIVRE ET MIEUX CONSOMMER

**Une manipulation "ville verte" :** Ville et biodiversité, contradiction ou cohésion ?

**Un jeu multi-joueurs :** Agriculture durable

**Un Focus :** Les bons gestes de la biodiversité, les 3R "Recycler, Réduire, Réutiliser"



### RESTAURER LA BIODIVERSITÉ

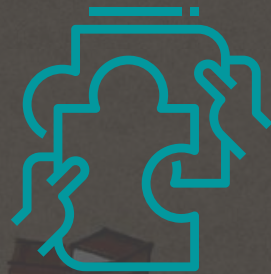
**Un dispositif :** La résilience de la nature et ses nuances

**Un dispositif :** Les actions de l'homme et leurs limites : reboisement, conservation, technologie, recherche





11 spécimens originaux  
12 moulages



4 dispositifs  
participatifs



8 maquettes et  
manipulations interactives





# MAIS ÉGALEMENT

## CONCLUSION PARTICIPATIVE

Pour laisser le visiteur proposer  
ses scénarios autour de la question  
de la biodiversité en 2050

## PARCOURS COMPLÉMENTAIRE "VIRUS"

Pour comprendre leur rôle dans  
l'évolution et leur importance  
pour la biodiversité

## DISPOSITIFS ACCESSIBLES

Moulages tactiles,  
audio-description (sur demande)



# INFORMATIONS PRATIQUES

## SUPERFICIE

de 200 à 450m<sup>2</sup>

## LANGUES

Bilingue français/anglais.  
Allemand disponible  
Autre langue : nous contacter

## CONTACT

itinerance.museum@toulouse-metropole.fr  
+33 (0)5 31 22 90 52

<http://www.museum.toulouse.fr/itinerance-travelling>

MUSEUM D'HISTOIRE NATURELLE  
DE TOULOUSE

